

Perception des ressources de management dans les PME-ETI

“*opinionway*” pour EUROSEARCH & ASSOCIÉS
RESSOURCES DE MANAGEMENT 

Une transformation nécessaire des ressources de management pour réussir la mutation des entreprises

- Dans les six prochains mois, envisagez-vous de renforcer vos ressources de management...?

Base : 305 dirigeants



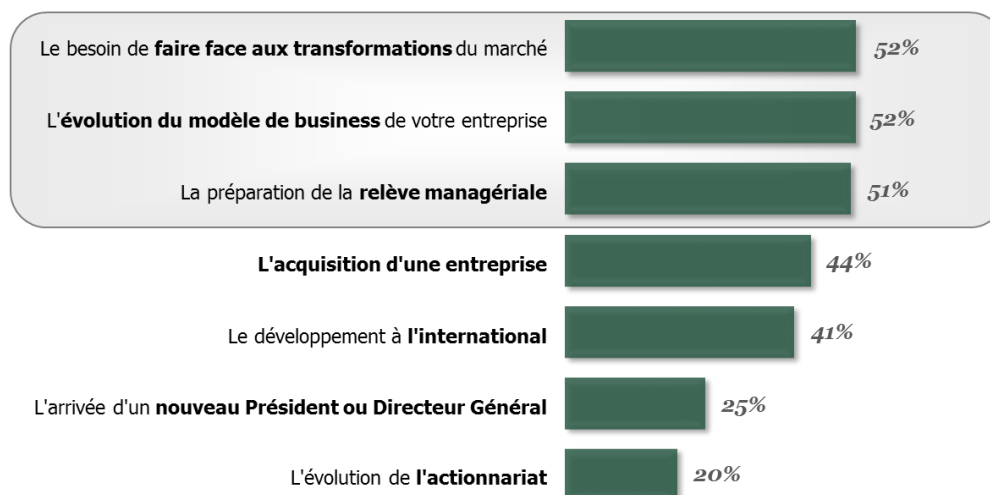
43 % envisagent de renforcer leurs Ressources de Management
par des mobilités internes ou des compétences externes

	TOTAL	Secteur			CA réalisé en 2013		Taille salariale	
		Industrie Construction	Commerce	Services	<100 millions d'€	>100 millions d'€	PME (<250 salariés)	ETI (>250 salariés)
	305	117	103	85	260	45	203	102
Envisagent de renforcer leurs RM	43%	42%	48%	40%	42%	48%	41%	47%

➤ **Quelles sont toutes les raisons qui pourraient vous conduire à renforcer vos Ressources de Management ?**

Base : 305 dirigeants

(Plusieurs réponses possibles)



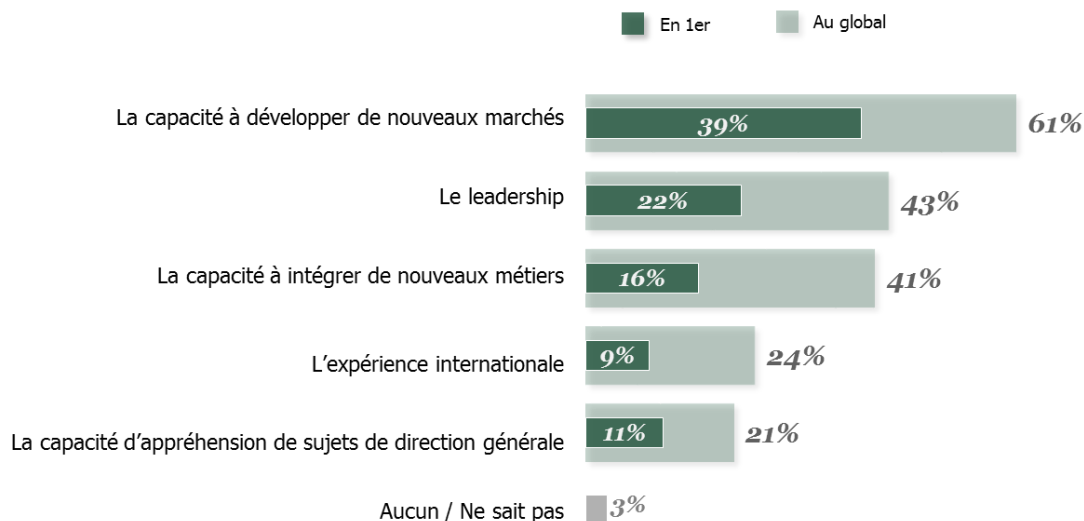
	TOTAL	Secteur			CA réalisé en 2013		Taille salariale	
		Industrie Construction	Commerce	Services	<100 millions d'€	>100 millions d'€	PME (<250 salariés)	ETI (>250 salariés)
	305	117	103	85	260	45	203	102
Le besoin de faire face aux transformations du marché	52%	58%	51%	45%	52%	50%	57%	41%
L'évolution du modèle de business de votre entreprise	52%	53%	54%	48%	52%	53%	54%	47%
La préparation de la relève managériale	51%	52%	50%	53%	51%	54%	53%	48%
L'acquisition d'une entreprise	44%	42%	45%	46%	43%	50%	41%	51%
Le développement à l'international	41%	53%	29%	39%	41%	41%	39%	45%
L'arrivée d'un nouveau Président ou Directeur Général	25%	22%	27%	27%	24%	28%	23%	28%
L'évolution de l'actionnariat	20%	25%	15%	18%	20%	19%	18%	23%

■ écart significatif positif par rapport à l'ensemble de l'échantillon, au seuil de confiance de 95%

■ écart significatif négatif par rapport à l'ensemble de l'échantillon, au seuil de confiance de 95%

➤ **Quelles capacités managériales souhaiteriez-vous renforcer en priorité dans votre entreprise ?**

Base : 305 dirigeants



	TOTAL	Secteur			CA réalisé en 2013		Taille salariale	
		Industrie Construction	Commerce	Services	<100 millions d'€	>100 millions d'€	PME (<250 salariés)	ETI (>250 salariés)
	305	117	103	85	260	45	203	102
La capacité à développer de nouveaux marchés	61%	63%	57%	63%	60%	68%	60%	63%
Le leadership	43%	43%	46%	38%	41%	52%	42%	44%
La capacité à intégrer de nouveaux métiers	41%	39%	43%	40%	39%	48%	38%	46%
L'expérience internationale	24%	29%	20%	23%	23%	28%	21%	31%
La capacité d'appréhension de sujets de direction générale	21%	13%	25%	28%	22%	15%	23%	18%

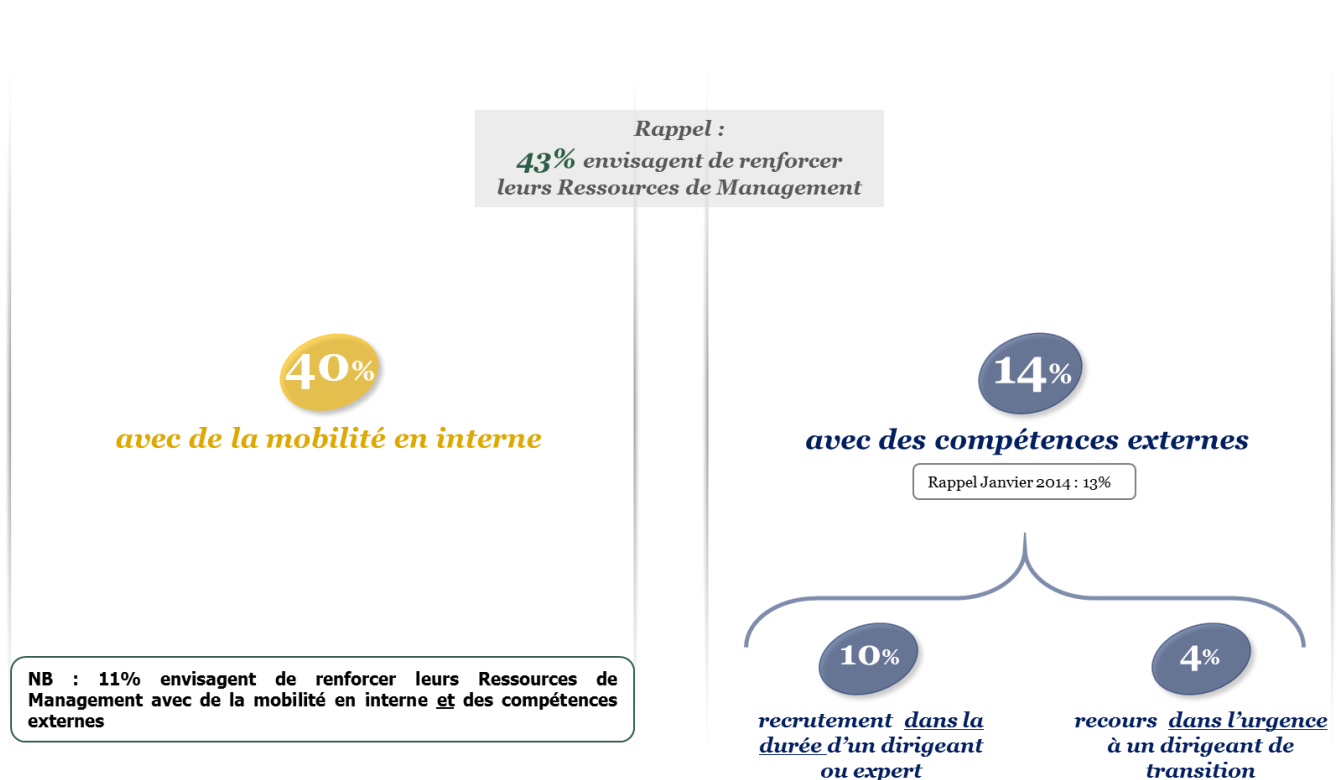
■ écart significatif positif par rapport à l'ensemble de l'échantillon, au seuil de confiance de 95%

■ écart significatif négatif par rapport à l'ensemble de l'échantillon, au seuil de confiance de 95%

Une priorité donnée à la mobilité interne par rapport au recrutement externe

- Dans les six prochains mois, envisagez-vous de renforcer vos ressources de management... ?

Base : 305 dirigeants



➤ **Si vous deviez renforcer vos Ressources de Management, quelles sont toutes les raisons qui vous orienteraient à les renforcer par le biais des mobilités internes ?**

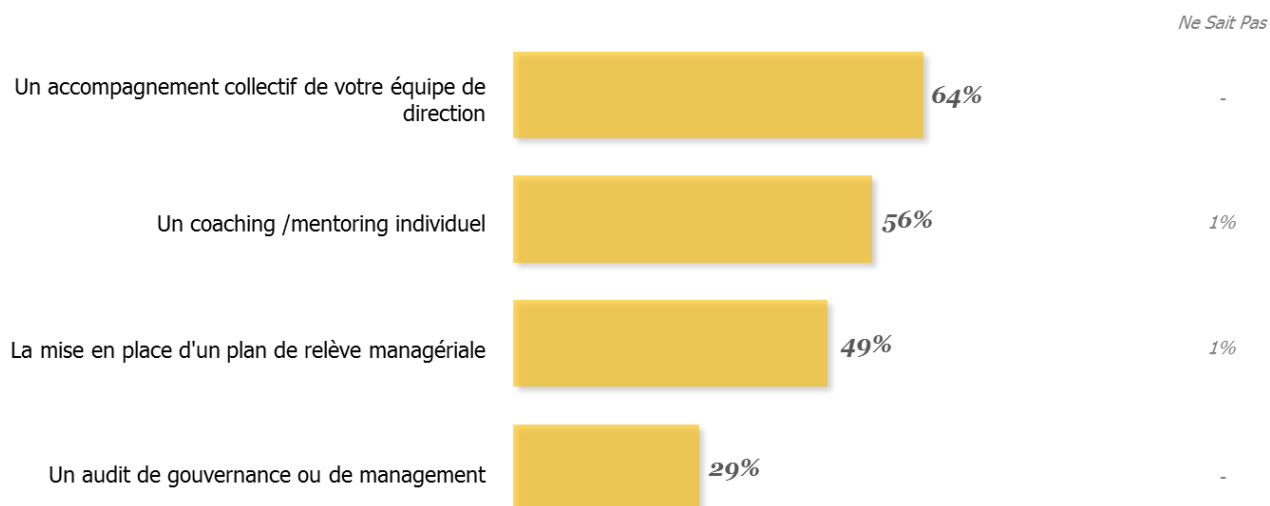
Base : 305 dirigeants



	TOTAL	Secteur			CA réalisé en 2013		Taille salariale	
		Industrie Construction	Commerce	Services	<100 millions d'€	>100 millions d'€	PME (<250 salariés)	ETI (>250 salariés)
	305	117	103	85	260	45	203	102
Une culture d'entreprise favorable aux promotions internes	81%	74%	86%	85%	81%	83%	80%	83%
Des raisons budgétaires favorables à la mobilité interne	60%	62%	61%	58%	61%	59%	63%	55%
Des difficultés à attirer les compétences souhaitées en externe	45%	47%	47%	40%	46%	44%	46%	44%
Les contraintes de temps liées à un recrutement externe	33%	35%	36%	27%	36%	20%	37%	26%
Un climat social hostile au recrutement externe	25%	21%	23%	32%	27%	11%	25%	25%

➤ **Si vous deviez renforcer vos Ressources de Management par des mobilités internes envisageriez-vous les actions suivantes ? (question posée en oui/non)**

Base : 305 dirigeants



	TOTAL	Secteur			CA réalisé en 2013		Taille salariale	
		Industrie Construction	Commerce	Services	<100 millions d'€	>100 millions d'€	PME (<250 salariés)	ETI (>250 salariés)
	305	117	103	85	260	45	203	102
Un accompagnement collectif de votre équipe de direction	64%	58%	74%	61%	63%	68%	61%	69%
Un coaching /mentoring individuel	56%	51%	67%	49%	55%	61%	53%	60%
La mise en place d'un plan de relève managériale	49%	47%	59%	39%	48%	52%	50%	46%
Un audit de gouvernance ou de management	29%	24%	35%	29%	29%	33%	28%	32%

■ écart significatif positif par rapport à l'ensemble de l'échantillon, au seuil de confiance de 95%

■ écart significatif négatif par rapport à l'ensemble de l'échantillon, au seuil de confiance de 95%